

# Språk i finansnæringen

Kommunikasjonsdirektør

Jan Erik Fåne

Finans Norge

Oslo, 11. Oktober 2013



- Forutsetning i arbeidslivet
  - Lede -og avlede
  - Forskjell på å forstå og å skjønne
  - Uklarheter en bevisst del av strategien

## Trender:

- Alt blir mer komplisert – spesialister og stammespråk
- Språk er makt
- Konstruerer nye begrep
- Ballongord
- Presisjon vs enkelhet

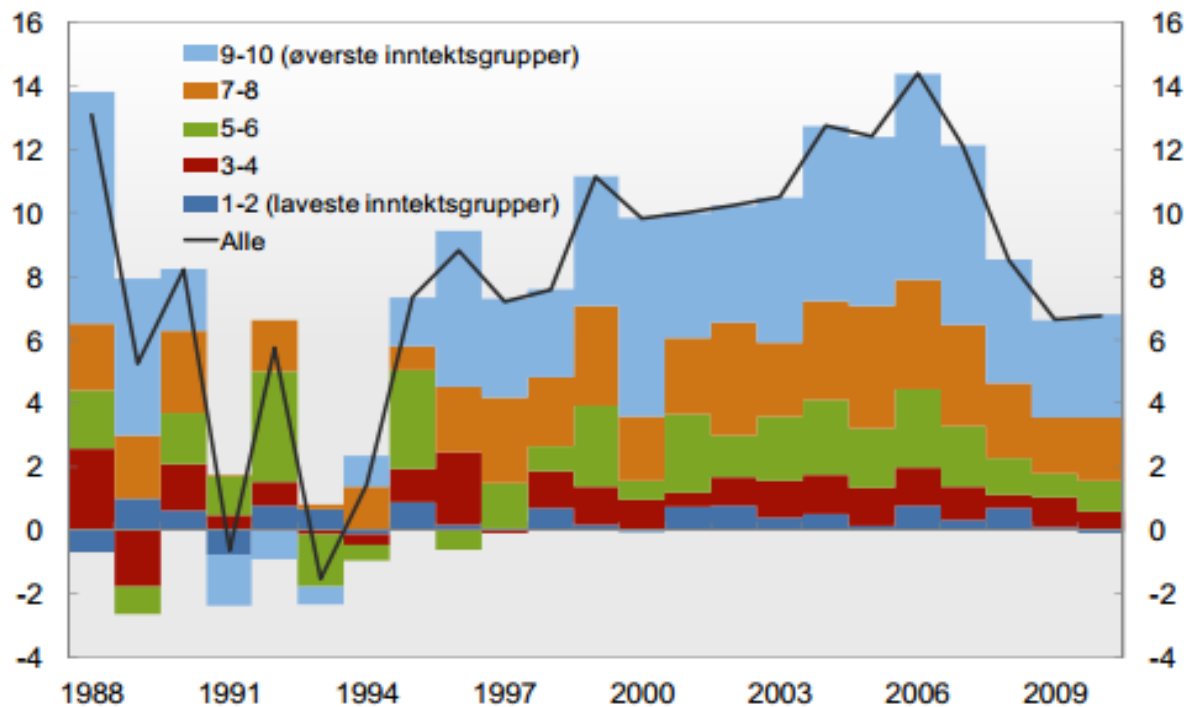
## Mottrender:

- Forbrukerorientering
- Medieutvikling

Kun STATEN har flere kunder enn oss

Er selskapet ansvarlig overfor panthaveren, men ikke overfor eieren, trer selskapet inn i panthaverens rett. Dette skjer hvis det betales erstatning til panthaveren. Når selskapet trer inn i panthaverens rett, gjelder dette likevel ikke til foretrengsel for panterettigheter som gjaldt da forsikringstilfellet inntraff og som omfattes av dekningen.

Figur 20 Dekomponering av årlig gjeldsvekst i personmarkedet etter inntektsgrupper. Prosent. Årstall. 2005 – 2010



Kilder: Statistisk sentralbyrå og Norges Bank (husholdningsstatistikk)

- TYDELIGE – verdi som lederne går foran
- Språkråd – språkrøkt
- Integrert i det etiske regelverket for god rådgivningsskikk
- Større del av den grunnleggende utdannelsen
- Starter arbeid med opprydding i finansspråket